



TB | Technique du bâtiment

Catalogue de formation



www.labeltb.ch



SOMMAIRE

Les centres	3
Avant-propos	4-5
Quelques chiffres sur TB	6-7
Les avantages de nos formations	8
Les formations	9-49
Les sponsors	50-55
Nous contacter	56



EIT.vaud



VILLENEUVE



Notre nouveau centre est principalement axée sur la transition énergétique.

Vous y trouverez les formations suivantes :

- Monteur solaire photovoltaïque
- Monteur solaire compact
- Travaux en hauteur - EPIAC

TOLOCHENAZ



Vous trouverez les formations suivantes au centre de Tolochenaz :

- Permis nacelle ASFP
- Article 32 - Électricien de montage
- Article 32 - Installateur-électricien
- Article 32 - Chauffage
- Wiser by Feller
- SIA 384/2 Système de chauffage dans les bâtiments
- Réglage et équilibrage des circuits de chauffage
- Technique de métrage
- Vérification après réparation d'appareil portatif
- Art. 15 OIBT
- Mesure OIBT - Bases et pratique
- ELMO - 1^{ère} vérification
- KNX - Électricité
- KNX - Chauffage
- Charge des véhicules électriques selon NIBT 2020
- Éclairage de secours - cours complet
- BLS/AED - SRC sur mesure
- Secouriste BLS/AED - SRC
- BLS/AED - Master
- Elingage et manutention des charges
- Compétences de vente
- Éclairage de secours - Introduction
- Éclairage de secours - cours complet & Introduction AEAI
- Les dangers de l'électricité
- Formateur d'apprentis
- Sécurité incendie & voies d'évacuation CPr, art. 9
- Révision projecteur chauffage
- IELE 4 - Révision CFC
- ELMO 3 - Révision CFC
- ELMO 3 / IELE 4 Plans et schémas
- IELE 4 Électrotechnique - révisions 3^e année
- ELMO 3 / IELE 4 - OIBT, NIBT et mesures
- ELMO 3 - électrotechnique 2^e année

Avant-propos

La transition vers les énergies renouvelables se profile dans les années à venir, nécessitant des réglementations soutenues par la Confédération, les Cantons et les Communes. Face à ces changements, le secteur de l'énergie doit relever des défis majeurs et saisir des opportunités.

En tant qu'acteurs clés de cette évolution, les professionnels de la technique du bâtiment jouent un rôle crucial. C'est pourquoi TBS, en collaboration avec Eit.vaud et l'AVCV, lance une offre de formations pour renforcer les compétences des apprentis face aux enjeux de la transition énergétique.

*Nous formons pour les métiers d'aujourd'hui
et de demain dans nos domaines de base et
dans l'énergie.*

TBS a pour but de défendre les intérêts professionnels de ses membres et de leur permettre de se consacrer pleinement à leur vocation première.

Le développement de la formation professionnelle à tous les échelons fait également partie de ses buts.




EIT.vaud



2

Centres de formation



954

Périodes enseignées
en 2023

438

Personnes formées
en 2023

50 +

Formations continues

14'500m³

*de volume consacrés à la
formation*

~900

Apprentis

Les avantages de choisir nos formations

01

CERTIFICATIONS

ÉLABORÉ PAR DES
PROFESSIONNELS DU MILIEU

02

03

PRIX ABORDABLES

UN GRAND CHOIX

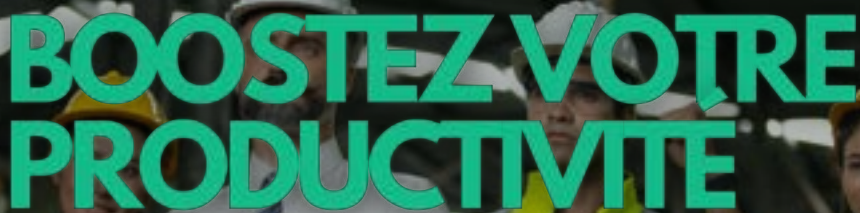
04

05

POSSIBILITÉ DE CRÉER UNE
FORMATION SUR MESURE



**VOUS FORMATIONS
PREFEREES**



**BOOSTEZ VOTRE
PRODUCTIVITE**



**LA SÉCURITÉ,
UN IMPERATIF!**



**FORMATIONS
SUR MESURE**



**POUR VOUS,
LES APPRENTIS!**

PERMIS NACELLE ASFP

LE DÉROULEMENT DE LA FORMATION

Réussissez votre formation et obtenez la carte et le certificat ASFP ! La licence d'opérateur ASFP vous donne l'habilitation pour une utilisation sûre et efficace de toutes les catégories (1a, 1b, 3a, 3b) de plateformes élévatrices de travail.

POUR QUI ?

Professionnels de la technique du bâtiment

DURÉE

Une journée de 8 h 30 à 16 h 30

PRIX

- Membres : CHF 550
- Non-membres : CHF 710

LES AVANTAGES

- Un permis complet
- Une seule journée de formation
- Formation prise en charge par le fond paritaire pour la formation continue (règlement sur le site internet)

PRÊTS À ÉLEVER VOTRE CARRIÈRE?



INSCRIPTION ET PLUS D'INFORMATIONS
DIRECTEMENT SUR NOTRE SITE INTERNET

MONTEUR SOLAIRE PHOTOVOLTAÏQUE

LE DÉROULEMENT DE LA FORMATION

Formez-vous à devenir un professionnel du montage d'installations photovoltaïques et contribuez à la transition vers un système énergétique durable.

POUR QUI ?

Idéal pour la réorientation, le complément professionnel, la reconversion et pour les personnes sans formation initiale ainsi que les entreprises de placement.

DURÉE

Dix journées de 8 h 30 à 16 h 30

PRIX

- Membres : CHF 3'600 (repas de midi inclus et parking à disposition)
- Non-membres : CHF 4'000 (repas de midi inclus et parking à disposition)

LES AVANTAGES

- Formation complète sur 10 jours uniquement
- Développer des compétences dans un domaine en plein expansion
- Attestation de travaux en hauteur

PRÊTS POUR LA TRANSITION DE VOTRE CARRIÈRE ?



INSCRIPTION ET PLUS D'INFORMATIONS
DIRECTEMENT SUR NOTRE SITE INTERNET



ARTICLE 32 - ÉLECTRICIEN DE MONTAGE

LE DÉROULEMENT DE LA FORMATION

Formez-vous en dehors des heures de travail, en suivant les plans de l'école professionnelle, des cours interentreprises et la partie ECG, si nécessaire! Une préparation complète sur 18 mois pour certifier vos compétences

POUR QUI ?

Pour les professionnels de l'électricité prêts à évoluer pour faire reconnaître leurs compétences.

DURÉE

18 mois

PRIX

- CHF 9'100
- Aide à la formation cantonale de CHF 5'600 restituée par le Canton de Vaud après les examens.

LES AVANTAGES

- Préparation complète à la qualification
- Valorisation d'une expérience
- Formation reconnue
- Aide financière de l'État

PRÊTS À ÉCLAIRER VOTRE PARCOURS ?



INSCRIPTION ET PLUS D'INFORMATIONS
DIRECTEMENT SUR NOTRE SITE INTERNET

WISER BY FELLER

LE DÉROULEMENT DE LA FORMATION

Explorez les possibilités infinies de la maison connectée avec Wiser by Feller. Apprenez à planifier, à installer et à paramétrer ce système domotique innovant en une demi-journée.

POUR QUI ?

Idéal pour les installateurs-électriciens CFC, les planificateurs-électriciens CFC, les électriciens-chefs de projet, les électriciens-chefs d'équipe, et les télématiciens CFC.

DURÉE

Une demi-journée de 13 h 30 à 17 h 30

PRIX

- CHF 150 (café et snacks offerts)

LES AVANTAGES

- Maîtrisez les principes de base de Wiser by Feller
- Planifiez des projets avec aisance
- Réalisez des installations efficaces et performantes
- Commandez individuellement, en groupe ou par scènes
- Obtenez le certificat Wiser by Feller

PRÊTS POUR UN AVENIR CONNECTÉ ?



INSCRIPTION ET PLUS D'INFORMATIONS
DIRECTEMENT SUR NOTRE SITE INTERNET



SIA 384/2 SYSTÈME DE CHAUFFAGE DANS LES BÂTIMENTS

LE DÉROULEMENT DE LA FORMATION

Acquérez les bases ou perfectionnez vos connaissances pour des métrages précis et structurés !

POUR QUI ?

Professionnels de l'électricité cherchant à développer leurs connaissances.

DURÉE

Une demi-journée de 8 h 30 à 12 h

PRIX

- Membres : CHF 200
- Non-membres : CHF 250

LES AVANTAGES

- Facturation précise pour une meilleure rentabilité
- Contrôle accru sur la soumission et l'avancement des chantiers
- Adhérence aux normes CAN pour une certification reconnue selon l'article 9 de l'OIBT

PRÊTS À MESURER VOTRE SUCCÈS EN ÉLECTRICITÉ ?



INSCRIPTION ET PLUS D'INFORMATIONS
DIRECTEMENT SUR NOTRE SITE INTERNET

RÉGLAGE ET ÉQUILIBRAGE DES CIRCUITS DE CHAUFFAGE

LE DÉROULEMENT DE LA FORMATION

Préparation théorique de sept applications possibles, suivie de séances pratiques sur banc d'essai.

POUR QUI ?

Professionnels du chauffage, de la ventilation et techniciens de service.

DURÉE

Une journée

PRIX

- Membres : CHF 450 (repas inclus)
- Non-membres : CHF 610 (repas inclus)

LES AVANTAGES

- Acquisition de compétences essentielles en régulation thermique
- Formation pratique sur banc d'essai pour une meilleure compréhension
- Certification reconnue dans le secteur du chauffage

**PRÊTS À MAÎTRISER
L'ÉNERGIE THERMIQUE ?**



**INSCRIPTION ET PLUS D'INFORMATIONS
DIRECTEMENT SUR NOTRE SITE INTERNET**



TECHNIQUE DE MÉTRAGE

LE DÉROULEMENT DE LA FORMATION

Acquérez les bases ou perfectionnez vos connaissances pour des métrages précis et structurés !

POUR QUI ?

Professionnels de l'électricité cherchant à développer leurs connaissances

DURÉE

Une demi-journée de 8 h 30 à 12 h

PRIX

- Membres : CHF 200
- Non-membres : CHF 250

LES AVANTAGES

- Facturation précise pour une meilleure rentabilité.
- Contrôle accru sur la soumission et l'avancement des chantiers.
- Adhérence aux normes CAN pour une certification reconnue selon l'article 9 de l'OIBT.

PRÊTS À MESURER VOTRE SUCCÈS EN ÉLECTRICITÉ ?



INSCRIPTION ET PLUS D'INFORMATIONS
DIRECTEMENT SUR NOTRE SITE INTERNET



VÉRIFICATION APRÈS RÉPARATION D'APPAREIL PORTATIF

LE DÉROULEMENT DE LA FORMATION

La formation couvre les bases légales et normes, le processus de réparation, l'identification des appareils, la prise de notes, les mesures et certifications, ainsi que des exercices pratiques.

POUR QUI ?

Professionnels de l'électricité.

DURÉE

Une journée de 8 h 30 à 16 h 30

PRIX

- Membres : CHF 440
- Non-membres : CHF 590

LES AVANTAGES

- Acquisition de compétences légales et techniques essentielles.
- Formation pratique sur la procédure de vérification.
- Certification reconnue comme formation continue.

PRÊTS POUR DES VÉRIFICATIONS EFFICACES ?



INSCRIPTION ET PLUS D'INFORMATIONS
DIRECTEMENT SUR NOTRE SITE INTERNET



ARTICLE 15 OIBT

LE DÉROULEMENT DE LA FORMATION

Une préparation complète sur 6 jours pour acquérir les compétences nécessaires et réussir l'examen de l'ESTI.

POUR QUI ?

Professionnels du bâtiment intervenant sur la partie électrique d'installations techniques.

DURÉE

56 périodes de formation

PRIX

- Membres : CHF 2'260 (repas & cafés inclus)
- Non-membres : CHF 3'040 (repas & cafés inclus)

LES AVANTAGES

- Certification délivrée : Attestation de participation.
- Préparation théorique approfondie pour l'examen.
- Ateliers pratiques de mesures et documentation technique.
- Conditions d'admission flexibles pour les professionnels expérimentés.

PRÊTS POUR UN COURANT DE CONNAISSANCES ?



INSCRIPTION ET PLUS D'INFORMATIONS
DIRECTEMENT SUR NOTRE SITE INTERNET

MESURE OIBT – BASES ET PRATIQUE

LE DÉROULEMENT DE LA FORMATION

La formation comprend un rappel des bases théoriques suivie d'une mise en situation pratique de première vérification. Les participants effectueront des contrôles visuels, interpréteront des mesures et établiront des rapports de mise sous tension.

POUR QUI ?

Professionnels de l'électricité.

DURÉE

Une journée de 8 h 30 à 16 h 30

PRIX

- Membres : CHF 560
- Non-membres : CHF 760

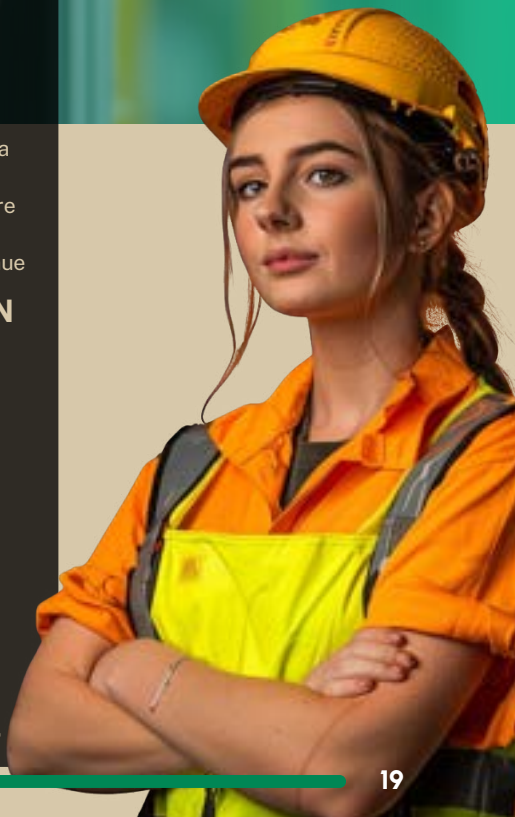
LES AVANTAGES

- Acquisition de compétences essentielles pour la première mise sous tension
- Formation pratique sur les techniques de mesure et d'interprétation
- Certification reconnue comme formation continue

PRÊTS À METTRE SOUS TENSION EN TOUTE SÉCURITÉ ?



INSCRIPTION ET PLUS D'INFORMATIONS
DIRECTEMENT SUR NOTRE SITE INTERNET



ELMO - 1^{RE} VÉRIFICATION

LE DÉROULEMENT DE LA FORMATION

Découvrez la théorie et la pratique de la sécurité, des mesures OIBT, de la PDIE, de la VDE 701, et de la technique de mesures.

POUR QUI ?

Électricien de montage ordonnance de formation avant 2015.

DURÉE

3 jours

PRIX

- Membres : CHF 1'080
- Non-membres : CHF 1'460

LES AVANTAGES

- Certification complète avec attestation de participation, certificat et diplôme
- Formation conforme aux normes OIBT et aux règles de la technique actuelles
- Pratique intensive de la première vérification et de la vérification post-maintenance
- Formation prise en charge par le fond paritaire

PRÊTS À FORMER LA NOUVELLE GÉNÉRATION ?



INSCRIPTION ET PLUS D'INFORMATIONS
DIRECTEMENT SUR NOTRE SITE INTERNET

KNX - ÉLECTRICITÉ

LE DÉROULEMENT DE LA FORMATION

Participez à notre formation KNX certifiée de base pour maîtriser la conception de projet KNX, la prise en main de l'outil ETS et les bases de la programmation KNX. Cette formation est essentielle pour quiconque souhaite s'initier ou perfectionner ses compétences en automatisation de bâtiment via le système KNX.

POUR QUI ?

Idéale pour les électriciens, médiaticiens, et professionnels de l'automatisation.

DURÉE

5 jours

PRIX

- Membres : CHF 3'000 (repas et café inclus)
- Non-membres : CHF 4'100 (repas et café inclus)

LES AVANTAGES

- Acquérir une certification KNX Basic, reconnue internationalement
- Gagner en compétences pour la conception et la programmation de projets KNX
- Profiter d'une formation pratique et théorique complète, adaptée à différents métiers de l'automatisation

PRÊTS À MAÎTRISER LES PROJETS KNX ?



INSCRIPTION ET PLUS D'INFORMATIONS
DIRECTEMENT SUR NOTRE SITE INTERNET



KNX - CHAUFFAGE

LE DÉROULEMENT DE LA FORMATION

Participez à notre formation KNX certifiée de base pour maîtriser la conception de projet KNX, la prise en main de l'outil ETS et les bases de la programmation KNX. Cette formation est essentielle pour quiconque souhaite s'initier ou perfectionner ses compétences en automatisation de bâtiment via le système KNX.

POUR QUI ?

Cette formation s'adresse aux échauffagistes.

DURÉE

3 jours

PRIX

- Membres : CHF 2'150
- Non-membres : CHF 2'950

LES AVANTAGES

- Acquérir une certification KNX basic, reconnue internationalement.
- Gagner en compétences pour la conception et la programmation de projets KNX.
- Profiter d'une formation pratique et théorique complète, adaptée à différents métiers de l'automation.

PRÊTS À RÉCHAUFFER VOS PROJETS AVEC KNX ?



INSCRIPTION ET PLUS D'INFORMATIONS
DIRECTEMENT SUR NOTRE SITE INTERNET

CHARGE DES VÉHICULES ÉLECTRIQUES SELON NIBT 2020

LE DÉROULEMENT DE LA FORMATION

Cette formation est conçue pour préparer les professionnels et leur fournir les compétences nécessaires à la mise en œuvre et au contrôle des installations de charge des véhicules électriques, conformément aux normes NIBT 2020.

POUR QUI ?

Idéal pour les installateurs-électriciens, chefs de projet en installation et sécurité et conseillers en sécurité électrique.

DURÉE

1/2 journée

PRIX

- Membres : CHF 400
- Non-membres : CHF 550

LES AVANTAGES

- Maîtrisez les normes NIBT 2020 pour les installations de charge de véhicules électriques.
- Apprenez à choisir correctement les équipements de protection en fonction de l'installation.
- Obtenez une attestation de participation qui valide votre compétence dans ce domaine en expansion.

**PRÊTS POUR UN COURANT DE
COMPÉTENCES EN
INSTALLATIONS ÉLECTRIQUES ?**



**INSCRIPTION ET PLUS D'INFORMATIONS
DIRECTEMENT SUR NOTRE SITE INTERNET**



ÉCLAIRAGE DE SECOURS – COURS COMPLET

LE DÉROULEMENT DE LA FORMATION

Découvrez les bases légales, les normes clés et les aspects pratiques de l'éclairage de secours. Plongez dans des ateliers interactifs et approfondissez vos compétences en planification et en mise en service.

POUR QUI ?

Cette formation s'adresse aux électriciens, aux ingénieurs, aux chargés de sécurité et aux architectes cherchant à maîtriser les normes et techniques de l'éclairage de secours.

DURÉE

Une journée complète

PRIX

- Membres : CHF 440
- Non-membres : CHF 590

LES AVANTAGES

- Attestation de participation
- Comprendre les normes SN EN 1838, SN EN 50171, SN EN 50172, SUVA, CFST, SECO, etc.
- Acquérir des compétences en maintenance AEAI/DET
- Maîtriser la planification et la mise en service

**PRÊTS À ILLUMINER VOTRE
EXPERTISE EN ÉCLAIRAGE
DE SECOURS ?**



**INSCRIPTION ET PLUS D'INFORMATIONS
DIRECTEMENT SUR NOTRE SITE INTERNET**

PERTES DE CHARGES, ÉTANCHÉITÉ ET ÉQUILIBRAGE DES INSTALLATIONS AÉRAULIQUES SUR BANC D'ESSAI

LE DÉROULEMENT DE LA FORMATION

Démonstration par l'exemple de la circulation de l'air et de l'équilibrage aéraulique des installations de ventilation, en fonction de la forme, de l'agencement et de l'étanchéité des gaines.

POUR QUI ?

Prioritairement les monteurs en ventilation, mais le cours met également en évidence des informations utiles aux techniciens d'entreprises de montage et de bureaux d'ingénieurs.

DURÉE

1/2 journée

PRIX

- Membres : CHF 320
- Non-membres : CHF 390

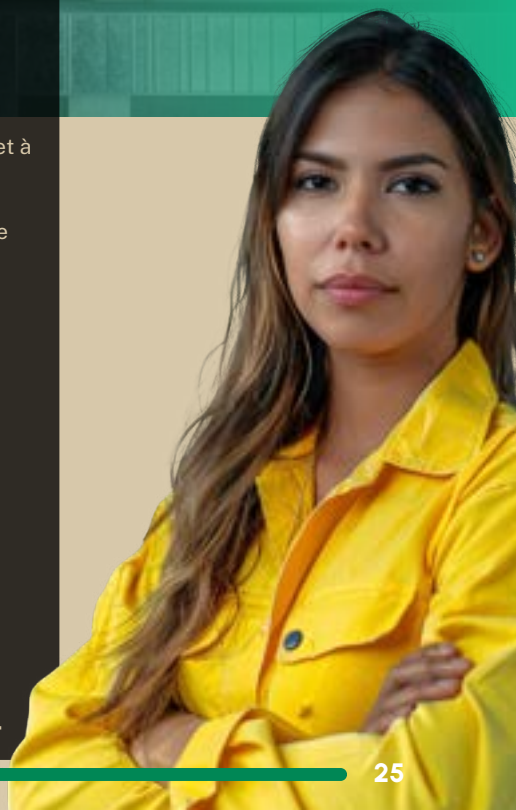
LES AVANTAGES

- **Compétence technique** : maîtrise des principes d'efficacité des systèmes de ventilation
- **Diagnostic et résolution** : capacité à identifier et à corriger les inefficacités et fuites
- **Préparation pratique** : développement des compétences en planification et mise en service pour la gestion de projets modernes

PRÊTS À OPTIMISER VOS VENTILATIONS ?



INSCRIPTION ET PLUS D'INFORMATIONS DIRECTEMENT SUR NOTRE SITE INTERNET



BRUIT DANS LES INSTALLATIONS AÉRAULIQUES

LE DÉROULEMENT DE LA FORMATION

Ce cours traite des défis courants et des solutions pour réduire les nuisances sonores dans les installations de ventilation, un sujet fréquent de plaintes des utilisateurs.

POUR QUI ?

Toutes les personnes actives dans le domaine de la ventilation : monteurs, projeteurs, metteurs en service, entreprises de maintenance, etc.

DURÉE

Une demi-journée

PRIX

- Membres : CHF 320
- Non-membres : CHF 390

LES AVANTAGES

- **Expertise en réduction de bruit** : maîtriser les solutions pour atténuer les nuisances sonores dans les systèmes de ventilation
- **Application directe** : apprendre des techniques pratiques pour diminuer efficacement le bruit
- **Amélioration de l'environnement** : augmenter le confort des espaces grâce à une meilleure gestion sonore

PRÊTS À RÉDUIRE LE BRUIT DE VOTRE VENTILATION ?



INSCRIPTION ET PLUS D'INFORMATIONS
DIRECTEMENT SUR NOTRE SITE INTERNET

MESURAGE DES DÉBITS D'AIR EN SITUATION DIFFICILE

LE DÉROULEMENT DE LA FORMATION

Ce cours offre une pratique approfondie sur la mesure des débits d'air dans des configurations complexes, permettant aux participants de tester divers appareils de mesure.

POUR QUI ?

Principalement installateurs et metteurs en service en ventilation, convient également aux projeteurs et planificateurs.

DURÉE

1/2 journée

PRIX

- Membres : CHF 320
- Non-membres : CHF 390

LES AVANTAGES

- **Pratique avec divers outils** : expérimenter avec différents appareils de mesure pour maîtriser leur utilisation en situations complexes
- **Choix stratégique des équipements** : apprendre à sélectionner et positionner correctement les appareils de mesure selon le contexte
- **Compétence appliquée** : améliorer la précision des mesures dans des configurations difficiles, augmentant ainsi l'efficacité des systèmes de ventilation

PRÊTS À MIEUX MESURER VOS DÉBITS D'AIR ?



INSCRIPTION ET PLUS D'INFORMATIONS
DIRECTEMENT SUR NOTRE SITE INTERNET



EXERCICE D'ÉQUILIBRAGE AÉRAULIQUE

LE DÉROULEMENT DE LA FORMATION

Ce cours pratique enseigne une méthode claire pour réaliser l'équilibrage aéraulique des systèmes VMC double-flux, rendant le processus moins fastidieux et plus efficace.

POUR QUI ?

Installateurs, metteurs en service, techniciens et ingénieurs en ventilation.

DURÉE

1/2 journée

PRIX

- Membres : CHF 320
- Non-membres : CHF 390

LES AVANTAGES

- **Simplification de la procédure** : apprenez rapidement à équilibrer l'aéraulique pour un processus plus simple et accessible
- **Optimisation énergétique** : réduisez la consommation électrique des systèmes de ventilation grâce à un équilibrage efficace
- **Choix d'équipement adapté** : sélectionnez les bons appareils pour améliorer la précision et l'efficacité de l'équilibrage

PRÊTS À ÉQUILIBRER VOTRE VENTILATION ?



INSCRIPTION ET PLUS D'INFORMATIONS
DIRECTEMENT SUR NOTRE SITE INTERNET

ARTICLE 32 - CHAUFFAGISTE

LE DÉROULEMENT DE LA FORMATION

Certifiez grâce à cette formation vos connaissances et vos compétences avec l'obtention de votre CFC – Installateur en chauffage.

POUR QUI ?

Les personnes avec une solide expérience dans le domaine et souhaitant valoriser leur expérience et accéder à des formations supérieures.

DURÉE

14 mois

PRIX

CHF 9'700 (participation du canton de Vaud à hauteur de 5'600)

LES AVANTAGES

- **Certification reconnue** : obtenez un CFC en tant qu'installateur en chauffage, affirmant vos compétences professionnelles du secteur
- **Préparation intensive** : bénéficiez d'une formation rigoureuse spécialement conçue pour réussir les examens officiels de CFC
- **Opportunités de carrière** : élargissez vos perspectives professionnelles et accédez à des opportunités avancées dans le domaine du chauffage grâce à cette certification valorisante

PRÊTS À CERTIFIER VOS COMPÉTENCES ?



INSCRIPTION ET PLUS D'INFORMATIONS
DIRECTEMENT SUR NOTRE SITE INTERNET



ARTICLE 32 - INSTALLATEUR-ÉLECTRICIEN

LE DÉROULEMENT DE LA FORMATION

Certifiez grâce à cette formation vos connaissances et vos compétences avec l'obtention de votre CFC – Installateur électricien.

POUR QUI ?

Personnes titulaires d'un CFC voulant se développer dans son métier pour valoriser ses compétences et accéder à des formations supérieures.

DURÉE

14 mois

PRIX

CHF 7'000 (participation du canton de Vaud à hauteur de 5'600)

LES AVANTAGES

- **Valorisation professionnelle** : obtenez un CFC reconnu qui certifie et valorise vos compétences techniques et théoriques en électricité
- **Préparation complète** : profitez d'un programme combinant théorie et pratique pour une préparation optimale aux examens officiels de CFC
- **Accès à des opportunités avancées** : ouvre la porte à des formations supérieures et des possibilités de progression de carrière dans le domaine électrique

PRÊTS À CERTIFIER VOS COMPÉTENCES ?



INSCRIPTION ET PLUS D'INFORMATIONS
DIRECTEMENT SUR NOTRE SITE INTERNET

BLS - AED - SRC SUR MESURE

SAFETYFIRST

LE DÉROULEMENT DE LA FORMATION

2 heures de BLS AED compact et 2 heures de secourisme spécifique aux risques de chaque métier.

POUR QUI ?

Idéal pour tout public et idéal professionnels du bâtiment, visant à développer des compétences de secourisme adaptées à leur environnement de travail.

DURÉE

4 heures

PRIX

- Membres : CHF 310
- Non-membres : CHF 410

LES AVANTAGES

- Certificat BLS-AED-SRC valable 2 ans
- Agir conformément selon l'algorithme BLS-AED-SRC
- Cas pratiques

PRÊTS À RÉPONDRE À L'URGENCE ?



INSCRIPTION ET PLUS D'INFORMATIONS
DIRECTEMENT SUR NOTRE SITE INTERNET



SECOURISTE BLS - AED - SRC

SAFETYFIRST

LE DÉROULEMENT DE LA FORMATION

Formation couvrant les procédures de sécurisation, d'autoprotection, les appels d'urgence, la prise en charge des arrêts cardiocirculatoires, la PLS, l'utilisation d'un AED, le massage cardiaque pour adultes et enfants.

POUR QUI ?

Tout public et professionnels

DURÉE

Une demi-journée de 8 h à 12 h ou 13 h à 17 h (5 périodes).

PRIX

- Membres : CHF 310
- Non-membres : CHF 410

LES AVANTAGES

- Certificat BLS-AED-SRC – valable deux ans
- Comment réagir face aux urgences vitales ?
- Formation prise en charge par le fond paritaire pour la formation continue.
(Voir sur notre site internet)

PRÊTS À SAUVER DES VIES ?



**INSCRIPTION ET PLUS D'INFORMATIONS
DIRECTEMENT SUR NOTRE SITE INTERNET**

BLS - AED - MASTER

SAFETYFIRST

LE DÉROULEMENT DE LA FORMATION

Un cours complet de secourisme « sur mesure » d'une journée, alliant théorie et pratique intensive, pour apprendre à gérer les urgences médicales, notamment les gestes de premiers secours essentiels en milieu professionnel et privé (hémorragie, traumatisme, brûlures, électricité, chutes, blessures du dos...)

POUR QUI ?

Tout public.

Formation conforme aux exigences du SECO, article 36 de l'OLT 3.

DURÉE

1 journée de sept heures de formation

PRIX

- Membres : CHF 500
- Non-membres : CHF 700

LES AVANTAGES

- Acquérir des compétences en secourisme vital, avec certification BLS-AED- SRC.
- Apprendre à gérer efficacement les urgences médicales.
- Contribuer à la sécurité du lieu de travail grâce à des soins immédiats.
- Pratique intensive des gestes de premiers secours (cas concrets spécifiques aux risques métiers)

PRÊTS À SAUVER DES VIES ?



**INSCRIPTION ET PLUS D'INFORMATIONS
DIRECTEMENT SUR NOTRE SITE INTERNET**



TRAVAUX EN HAUTEUR - EPIAC

LE DÉROULEMENT DE LA FORMATION

Plongez dans une formation complète sur l'Équipement de Protection Individuel anti-chute (EPIac), alliant théorie et pratique. Cette formation vise à sensibiliser aux dangers et à l'utilisation correcte des EPI pour prévenir les risques de chutes lors des travaux en hauteur.

POUR QUI ?

Destinée à tous les intervenants réalisant des travaux en hauteur (à partir de 2m), cette formation est essentielle pour assurer votre sécurité et celle de vos équipes sur les chantiers.

DURÉE

1 journée

PRIX

- Membres : CHF 600 (repas et café inclus)
- Non-membres : CHF 850 (repas et café inclus)

LES AVANTAGES

- Acquérir une compréhension approfondie des lois, normes et des directives liées aux travaux en hauteur
- Apprendre à choisir, employer et contrôler le matériel EPIac, y compris le réglage du harnais et l'utilisation des lignes de sécurité
- Recevoir une attestation de participation et un certificat de formation EPIac, augmentant vos qualifications professionnelles

PRÊTS À SAUVER DES VIES ?



INSCRIPTION ET PLUS D'INFORMATIONS
DIRECTEMENT SUR NOTRE SITE INTERNET

ÉLINGAGE ET MANUTENTION DES CHARGES

LE DÉROULEMENT DE LA FORMATION

Plongez dans la théorie des élingages, des termes techniques aux règles de sécurité. Ensuite, appliquez vos connaissances lors d'exercices pratiques, de la sélection des élingues à la sécurisation contre un décrochage involontaire.

POUR QUI ?

Cette formation s'adresse à toute personne amenée à lever des charges à l'aide de palans et grues de taille moyenne dans le cadre de son travail.

DURÉE

Une session de 4 heures

PRIX

- Membres : CHF 360
- Non-membres : CHF 480

LES AVANTAGES

- Acquisition de compétences essentielles pour des levages sécurisés
- Approfondissement des connaissances sur la prévention des risques et les règles techniques
- Certification délivrée à la fin de la formation, attestant de la participation et du suivi de la formation

**PRÊTS À LEVER DES DÉFIS EN
TOUTE SÉCURITÉ ?**



**INSCRIPTION ET PLUS D'INFORMATIONS
DIRECTEMENT SUR NOTRE SITE INTERNET**



LES DANGERS DE L'ÉLECTRICITÉ

LE DÉROULEMENT DE LA FORMATION

Plongez dans une journée d'apprentissage riche en connaissances sur les dangers de l'électricité. Découvrez les bases essentielles, apprenez à reconnaître les risques et comprenez comment agir face à l'énergie électrique. Des ateliers pratiques et des sessions interactives vous guideront tout au long du programme.

POUR QUI ?

Professionnels de la technique du bâtiment & tout public.

DURÉE

Une journée complète, de 8 h 30 à 16 h 30

PRIX

- Membres : CHF 440
- Non-membres : CHF 600

LES AVANTAGES

- **Sécurité électrique complète** : maîtrisez les bases pour éviter les risques
- **Ateliers pratiques** : apprenez par l'expérience pour une compréhension plus profonde
- **Certification reconnue** : obtenez une attestation de participation pour valider vos compétences

PRÊTS À SÉCURISER VOTRE EXPERTISE ?



INSCRIPTION ET PLUS D'INFORMATIONS
DIRECTEMENT SUR NOTRE SITE INTERNET

COMPÉTENCES DE VENTE

LE DÉROULEMENT DE LA FORMATION

Explorez une approche systémique pour adapter votre communication et conclure des ventes fructueuses.

POUR QUI ?

Cette formation s'adresse aux professionnels de la technique du bâtiment ainsi qu'à tous ceux qui sont désireux de perfectionner ses compétences de vente.

DURÉE

Une journée complète de 8 h 30 à 16 h 30

PRIX

- Membres : CHF 640
- Non-membres : CHF 860

LES AVANTAGES

- Certification délivrée : attestation de participation.
- Apprenez à identifier et à vous adapter aux différents types de personnalité
- Maîtrisez l'art des ventes additionnelles par un conseil personnalisé
- Exercices pratiques pour une application concrète des connaissances

PRÊTS À MAÎTRISER L'ART DE LA MISE SOUS TENSION ?



INSCRIPTION ET PLUS D'INFORMATIONS
DIRECTEMENT SUR NOTRE SITE INTERNET



SÉCURITÉ INCENDIE & VOIES D'ÉVACUATION CPR, ART. 9

LE DÉROULEMENT DE LA FORMATION

Plongez dans les normes et réglementations essentielles de la CPR en matière de sécurité incendie et de voies d'évacuation. Explorez les aspects pratiques de la planification et de la mise en œuvre des installations.

POUR QUI ?

Destinée aux professionnels de la technique du bâtiment, cette formation s'adresse aux personnes impliquées dans la planification et la réalisation d'installations diverses.

DURÉE

Une journée complète, de 8 h 30 à 16 h 30

PRIX

- Membres : CHF 440
- Non-membres : CHF 490

LES AVANTAGES

- Maîtrisez les réglementations CPR liées aux câbles d'installation
- Apprenez à exécuter des installations dans les voies de secours et les locaux administratifs
- Identifiez les erreurs de planification et de mise en œuvre, et apportez votre expertise

PRÊTS À ÉTEINDRE LES DOUTES EN SÉCURITÉ INCENDIE?



INSCRIPTION ET PLUS D'INFORMATIONS
DIRECTEMENT SUR NOTRE SITE INTERNET

ÉCLAIRAGE DE SECOURS - INTRODUCTION

LE DÉROULEMENT DE LA FORMATION

Découvrez les bases légales et les normes relatives aux installations d'éclairage de secours. Plongez dans une demi-journée d'apprentissage intensif, alliant théorie et ateliers pratiques.

POUR QUI ?

Cette formation s'adresse aux électriciens, ingénieurs, aux chargés de sécurité et aux architectes souhaitant approfondir leurs connaissances dans le domaine de l'éclairage de secours.

DURÉE

Une demi-journée

PRIX

- Membres : CHF 310
- Non-membres : CHF 420

LES AVANTAGES

- Attestation de participation pour valoriser vos compétences
- Compréhension approfondie des normes SN EN 1838, SUVA, CFST, SECO
- Acquisition des connaissances nécessaires pour la maintenance AEAI/DET

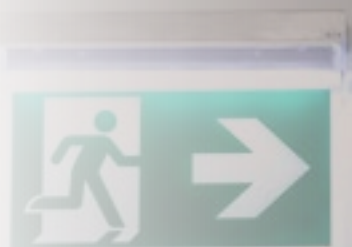
**PRÊTS À RAYONNER EN
ÉCLAIRAGE DE SECOURS ?**



**INSCRIPTION ET PLUS D'INFORMATIONS
DIRECTEMENT SUR NOTRE SITE INTERNET**



ÉCLAIRAGE DE SECOURS - COURS COMPLET & INTRODUCTION AEAI



LE DÉROULEMENT DE LA FORMATION

Explorez une formation intégrale liant normes d'éclairage de secours, introduction aux normes AEAI, et exploration des structures et directives du bâtiment. Maîtrisez la planification et la mise en service de systèmes d'éclairage de secours dynamiques.

POUR QUI ?

Destinée aux électriciens, ingénieurs, chargés de sécurité et architectes, cette formation vise la maîtrise des normes d'éclairage de secours, des normes AEAI, et des aspects clés de la planification de projets.

DURÉE

Deux jours

PRIX

- Membres : CHF 720
- Non-membres : CHF 970

LES AVANTAGES

- Attestation de participation
- Compréhension approfondie des normes SN EN 1838, SN EN 50171, SN EN 50172, SUVA, CFST, SECO et d'autres
- Exploration des détails des normes AEAI, des structures et des matériaux des bâtiments

PRÊTS POUR UN ÉCLAIRAGE DE SECOURS OPTIMAL?



INSCRIPTION ET PLUS D'INFORMATIONS DIRECTEMENT SUR NOTRE SITE INTERNET

FORMATEUR D'APPRENTIS

LE DÉROULEMENT DE LA FORMATION

Découvrez les clés de la communication, du feedback, et de la motivation, essentielles pour le succès de vos apprentis.

POUR QUI ?

Professionnels de la technique du bâtiment & tout public.

DURÉE

Une journée de 8 h 30 à 16 h 30

PRIX

- Membres : CHF 390
- Non-membres : CHF 530

LES AVANTAGES

- Boîte à outils pratique pour une communication efficace
- Maîtrise des clés de la motivation des apprentis
- Compréhension des différences intergénérationnelles

**PRÊTS À FORMER LA
NOUVELLE GÉNÉRATION ?**



**INSCRIPTION ET PLUS D'INFORMATIONS
DIRECTEMENT SUR NOTRE SITE INTERNET**



COURS SOLAIRE COMPACT

LE DÉROULEMENT DE LA FORMATION

Ce programme de quatre jours intensifs vise à perfectionner vos compétences, vous plongeant dans les normes électriques, de sécurité incendie et de toiture, pour garantir la qualité et la conformité des installations solaires.

POUR QUI ?

Destinée aux professionnels expérimentés dans le secteur photovoltaïque, ainsi qu'aux installateurs de panneaux solaires avec minimum deux ans d'expérience.

DURÉE

Quatre jours consécutifs, soit 32 périodes

PRIX

- Membres : CHF 2'150
- Non-membres : CHF 2'950
(repas de midi et parking inclus)

LES AVANTAGES

- Possibilité de personnaliser vos cours en fonction de vos demandes
- Assurez une performance et une sécurité maximales de vos installations grâce à une compréhension approfondie des normes et réglementations actuelles
- Bénéficiez d'une attestation de participation qui reconnaît officiellement vos compétences et connaissances accrues

PRÊTS À RAYONNER DANS LE SOLAIRE?



INSCRIPTION ET PLUS D'INFORMATIONS
DIRECTEMENT SUR NOTRE SITE INTERNET

RÉVISION PROJETEUR CHAUFFAGE

LE DÉROULEMENT DE LA FORMATION

Durant ce cours, vous serez amenés à revoir les thèmes abordés lors des cours de projeteurs de 3^e année. Ce sera l'occasion pour vous de peaufiner vos connaissances ou combler les lacunes dans certains domaines et ainsi mieux performer aux examens de fin d'année.

POUR QUI ?

Cette formation s'adresse à tous les apprentis projeteur en chauffage de 3^e année.

DURÉE

Dix sessions de 2 heures de 18 h à 20 h 15

PRIX

CHF 490

LES AVANTAGES

- Opportunité pour combler des lacunes sur certaines matières
- Horaires en dehors des heures de travail
- Programme de révision adapté aux examens

PRÊTS À PROJETER LA RÉUSSITE DE VOS EXAMENS ?



INSCRIPTION ET PLUS D'INFORMATIONS
DIRECTEMENT SUR NOTRE SITE INTERNET



IELE 4 - RÉVISION CFC

LE DÉROULEMENT DE LA FORMATION

Lors de vos cours de révision, vous serez amenés à revoir le programme du plan de formation des installateurs-électriciens afin de performer au mieux lors de vos examens finaux.

POUR QUI ?

Cette formation est destinée aux apprentis installateurs-électriciens souhaitant mieux performer aux examens de fin d'année

DURÉE

Douze soirs de 3 périodes de 17 h 30 à 19 h 45

PRIX

- Classiques : CHF 550
- Mixte répétants : CHF 300

LES AVANTAGES

- Améliorer vos chances de réussite des examens en revoyant le plan de formation
- Cours donnés par des instructeurs professionnels et connaissant les conditions de réussite des examens
- Horaires de révision en dehors des heures de travail

PRÊTS À PERFORMER À VOS EXAMENS ?



INSCRIPTION ET PLUS D'INFORMATIONS
DIRECTEMENT SUR NOTRE SITE INTERNET

ELMO 3 - RÉVISION CFC

LE DÉROULEMENT DE LA FORMATION

Durant ce cours, vous serez amené à revoir les thèmes abordés lors des cours d'électricien de montage de 3^e année.

Ce sera l'occasion pour vous de peaufiner vos connaissances ou combler les lacunes dans certains domaines et ainsi mieux performer aux examens de fin d'année.

POUR QUI ?

Cette formation s'adresse à tous les apprentis projeteur en chauffage de 3^e année.

DURÉE

Neuf sessions de 2 heures de 17 h 30 à 19 h 45

PRIX

CHF 490

LES AVANTAGES

- Opportunité pour combler des lacunes sur certaines matières
- Horaires en dehors des heures de travail
- Programme de révision adapté aux examens

PRÊTS POUR LA DERNIÈRE LIGNE DROIT AVANT LES EXAMENS ?



INSCRIPTION ET PLUS D'INFORMATIONS
DIRECTEMENT SUR NOTRE SITE INTERNET



ELMO 3/IELE 4

PLANS & SCHÉMAS

LE DÉROULEMENT DE LA FORMATION

Ce cours de révision est conçu pour les apprentis en phase de préparation à l'examen pratique de fin d'apprentissage. Il se concentre sur la révision des schémas courant-faible, des commandes de moteur électrique et le traçage de plans, à la fois en courant-faible et courant-fort.

POUR QUI ?

Destiné aux apprentis s'apprêtant à passer leur examen pratique de fin d'apprentissage.

DURÉE

Deux périodes de 45 minutes par session, un soir par semaine durant 4 semaines, de 17 h 30 à 19 h

PRIX

CHF 230

LES AVANTAGES

- Révision ciblée sur des compétences clés pour l'examen pratique de fin d'apprentissage
- Programme flexible adapté aux besoins des participants pour une préparation optimale
- Sessions courtes et efficaces planifiées pour une intégration facile dans les emplois du temps chargés des apprentis

PRÊTS À MAÎTRISER LES PLANS ET LES SCHÉMAS ?



INSCRIPTION ET PLUS D'INFORMATIONS
DIRECTEMENT SUR NOTRE SITE INTERNET

IELE 4 - ÉLECTROTECHNIQUE

RÉVISION 3^E ANNÉE

LE DÉROULEMENT DE LA FORMATION

Vous reverrez dans ce cours la partie électrotechnique du plan de formation de 3^e année afin de mieux vous préparer à ce module

POUR QUI ?

Cette formation s'adresse à tous les apprentis installateurs-électriciens de 3^e année.

DURÉE

Dix sessions de 1 h 30 de 17 h 30 à 19 h

PRIX

CHF 400

LES AVANTAGES

- Opportunité pour combler des lacunes sur ce module
- Horaires en dehors des heures de travail
- Programme de révision adapté aux examens

**PRÊTS À COMPLÉTER TES
CONNAISSANCES EN
ÉLECTROTECHNIQUE ?**



**INSCRIPTION ET PLUS D'INFORMATIONS
DIRECTEMENT SUR NOTRE SITE INTERNET**



ELMO 3/IELE 4 - RÉVISION OIBT, NIBT & MESURES

LE DÉROULEMENT DE LA FORMATION

Ce cours de révision est conçu pour les apprentis installateurs-électriciens et électriciens de montage en phase de préparation à l'examen pratique de fin d'apprentissage. Il se concentre sur la révision OIBT, NIBT et les mesures.

POUR QUI ?

Destiné aux apprentis installateurs-électriciens et électriciens de montage de dernière année.

DURÉE

Trois périodes de 45 minutes par session, un soir par semaine durant 10 semaines, de 17 h 30 à 19 h

PRIX

CHF 400

LES AVANTAGES

- **Renforcement des connaissances** : perfectionnez votre compréhension des normes OIBT et NIBT et des techniques de mesure essentielles à votre métier
- **Préparation ciblée aux examens** : optimisez vos chances de réussite aux examens de fin d'année grâce à des sessions de révision focalisées
- **Flexibilité et accessibilité** : profitez d'une programmation en soirée adaptée à votre emploi du temps, à un coût abordable, pour une intégration facile à votre routine quotidienne

PRÊTS À RÉUSSIR VOS EXAMENS ?



INSCRIPTION ET PLUS D'INFORMATIONS
DIRECTEMENT SUR NOTRE SITE INTERNET

ELMO 3 - ÉLECTROTECHNIQUE

RÉVISION 2^E ANNÉE

LE DÉROULEMENT DE LA FORMATION

Durant ce cours, vous serez amené à revoir la partie électronique du plan de formation de 2^e année.

POUR QUI ?

Cette formation s'adresse aux apprentis électriciens de montage.

DURÉE

Dix sessions de 17 h 30 à 19 h

PRIX

CHF 400

LES AVANTAGES

- Opportunité pour combler des lacunes sur certaines matières
- Horaires en dehors des heures de travail
- Programme de révision adapté aux examens

**PRÊTS POUR LA DERNIÈRE LIGNE
DROIT AVANT LES EXAMENS ?**



**INSCRIPTION ET PLUS D'INFORMATIONS
DIRECTEMENT SUR NOTRE SITE INTERNET**



SPONSOR



travail fixe
et temporaire
& placement d'électriciens

SERVICES PROPOSÉS PAR MORENO PLACEMENTS SA

Moreno Placements SA présente une sélection de postes vacants pour les professionnels dans les secteurs de l'électricité, de la construction et du nettoyage.

Pour les entreprises, nos agences mettent à disposition une main-d'œuvre compétente et formée, adaptée à vos exigences.

Notre objectif est le développement des compétences professionnelles de notre personnel, en mettant l'accent sur l'importance de l'adéquation entre les connaissances de nos experts et les besoins de votre secteur.

À PROPOS DE MORENO PLACEMENTS SA

Depuis sa création en 1992 par Alexis Moreno, notre entreprise s'appuie sur son expertise pour fournir des conseils en recrutement de qualité.

La confiance que nous avons construite avec nos clients et partenaires s'appuie sur une méthode distinctive et efficace. La collaboration avec Le Label TB est basée sur nos valeurs communes d'excellence et d'engagement vers le perfectionnement professionnel.

Nous visons à contribuer au succès de nos clients, partenaires et employés.

Site internet



Nos postes vacants



NOS AGENCES

LAUSANNE

YVERDON

NEUCHÂTEL

MARTIGNY

SPONSOR

INOTEC

Sicherheitstechnik (Schweiz) AG

VOTRE PARTENAIRE FIABLE POUR LA PLANIFICATION ET LA RÉALISATION D'ÉCLAIRAGES DE SECOURS ET DE SÉCURITÉ EN SUISSE DEPUIS PLUS DE 20 ANS.



EVANN LOCHET

PERSONNEL DE VENTE EXTERNE
SUCCURSALE D'ETAGNIÈRES
CONSULTANT VENTE AU SERVICE EXTERNE



+41 21 633 20 03



evann.lochet@inotec-licht.ch



Grand-Rue 102, 1110 Morges

SPONSOR

SAFETYFIRST

LEADER EN
FORMATION
PREMIER SECOURS

FORMATIONS PREMIERS SECOURS

Se former aujourd'hui,
protéger son avenir

#SafetyFirst #Formation #Prévention #Santé #Sécurité

NOS FORMATIONS



BLS-AED-SRC
BLS AED Master
Article 36 OLT 3



IAS Niveau 1 et 2



Formation en gestion des
conflits / Gestion des risques



Audit, concept santé
et sécurité au travail



Secourisme pour les enfants /
pédiatriques



Formations risques
psychosociaux

Chez SafetyFirst, nous donnons
vie à la sécurité : formez-vous
aux premiers secours et
maîtrisez les fondamentaux de
la santé et sécurité au travail
avec nos experts dédiés.



Chem. Prés-du-Marguiller 11
1273 Arzier-le Muids



www.safetyfirst.ch



steve.dufour@safetyfirst.ch



021 635 31 14

SPONSOR

Feller

by **Schneider** Electric

Découvrez les solutions électriques avancées avec l'académie *Feller*

Plongez dans l'avenir des installations électriques avec les programmes de formation de l'académie Feller. Que vous soyez novice dans le domaine ou que vous cherchiez à perfectionner vos compétences, leurs cours offrent un apprentissage pratique et concret adapté aux défis technologiques actuels.

Pourquoi choisir Feller ?



Apprentissage pratique et axé sur les compétences :

Des bases de l'électrotechnique aux solutions avancées de domotique et de réseautage, nos cours sont conçus pour enrichir vos connaissances pratiques.



Installations à la pointe de la technologie :

Formez-vous dans un environnement moderne équipé des dernières technologies.



Options d'apprentissage flexibles :

Participez à nos modules de formation en personne et en ligne pour s'adapter à votre emploi du temps.



www.feller.ch



+41 (0)844 72 73 74



customercare.feller@feller.ch

SITE INTERNET



SPONSOR



evon

Votre partenaire en borne de recharge pour vos véhicules électriques



Consultation

Solutions de recharge pour véhicules électriques adaptées à vos besoins, avec conseils professionnels pour choisir les technologies appropriées.



Vente et installation

Vente de stations de recharge de haute qualité avec service d'installation complet pour un processus facile et sans tracas.



Surveillance et gestion

Plateforme avancée pour surveiller et gérer les stations de recharge, assurant efficacité opérationnelle et optimisation des performances.



info@evon.energy



+41 (0)21 561 55 10



Rue du Caudray 4, 1020 Renens

SITE INTERNET



SPONSOR



CE QUE FAIT ALLIANZ

Nous proposons à nos clients des solutions d'assurance simples et efficaces, adaptées aux besoins individuels des particuliers et des entreprises. Notre offre inclut des assurances sur mesure pour diverses situations de la vie et des activités entrepreneuriales. En tant qu'acteur majeur du secteur financier suisse, nous nous engageons aussi dans la responsabilité sociétale en soutenant des initiatives durables dans l'environnement, la culture et le sport. Notre démarche est reconnue par une note AA- de Standard & Poor's, affirmant notre position au sein du premier groupe mondial d'assureurs.

À PROPOS D'ALLIANZ

Avec un volume de primes de 3,8 milliards de francs, notre société est un leader financier en Suisse, desservant plus d'un million de particuliers et plus de 100 000 entreprises. Membre du groupe Allianz, nous bénéficions de l'expertise d'un leader mondial, offrant nos services en ligne et à travers plus de 120 sites en Suisse. Nous employons 3300 collaborateurs et promovons un milieu de travail inclusif, respectant la diversité des âges, origines et orientations. Nous nous engageons chaque jour à anticiper les changements et à façonner l'avenir avec nos clients.

SITE INTERNET



QUENTIN VONTOBEL



+41 (0)58 357 77 23



quentin.vontobel@allianz-suisse.ch




Grand-Rue 102, 1110 Morges



Nous contacter

*Choisissez un partenaire
formation de qualité !*

 +41 (0)21 805 02 02

 formation@tbs.swiss

 www.labeltb.ch

 Ignace Paderewski 2a
1131 Tolochenaz

